

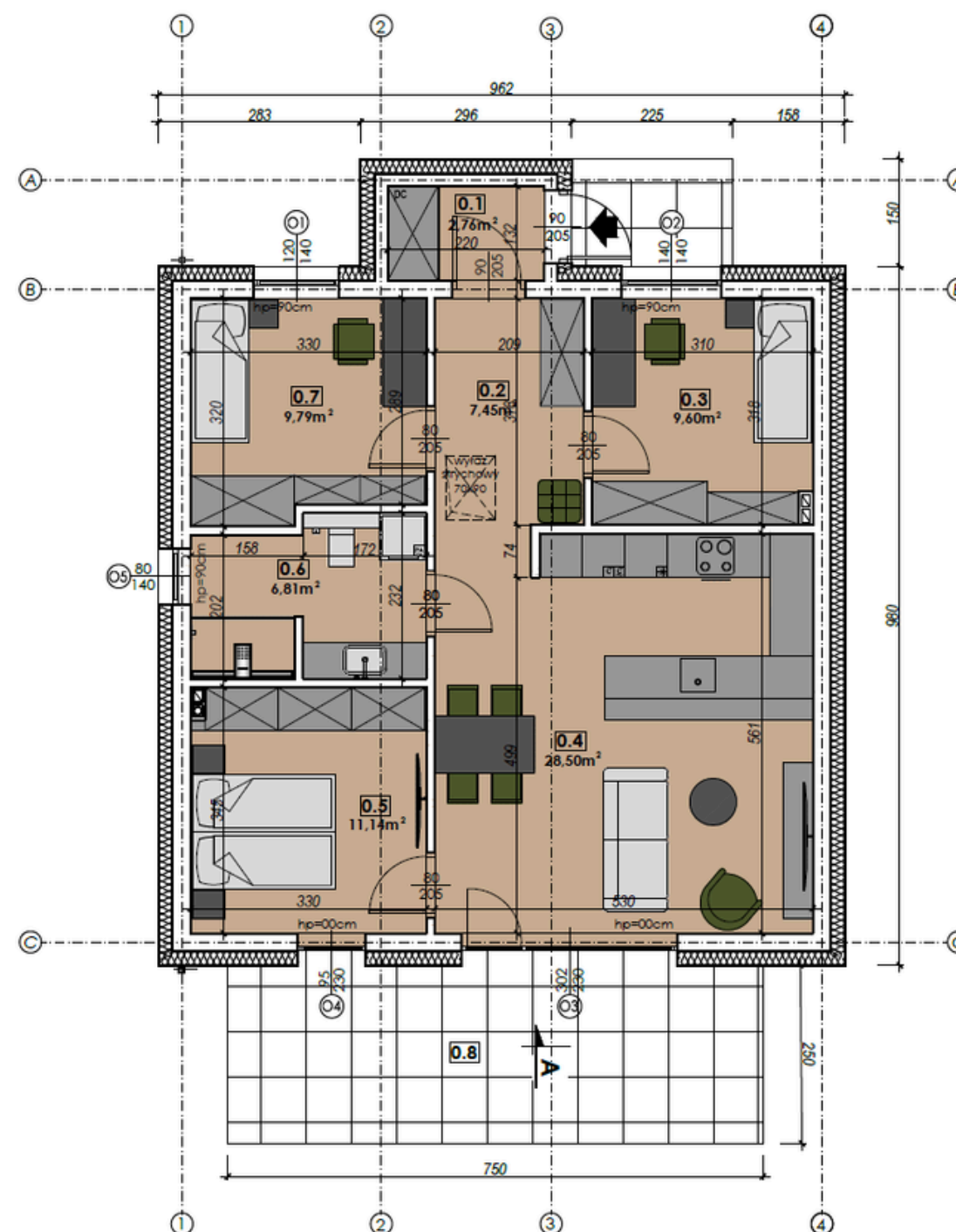


## Dom nr 5

76,02 m<sup>2</sup>



## Blisko natury, blisko miasta



ZESTAWIENIE POWIERZCHNI UŻYTKOWEJ BUDYNKU MIESZKALNEGO NR 5		
NR	NAZWA POMIESZCZENIA	POWIERZCHNIA (m <sup>2</sup> )
0.1	WIATROŁĄP	2,76
0.2	KOMUNIKACJA	7,45
0.3	POKÓJ	9,60
0.4	POKÓJ DZIENNY Z ANEKSEM KUCHENNYM	28,50
0.5	POKÓJ	11,14
0.6	ŁAZIENKA	6,81
0.7	POKÓJ	9,79
<b>SUMA POWIERZCHNI UŻYTKOWEJ :</b>		<b>76,05</b>
0.8	TARAS	18,75



Domy 76 m<sup>2</sup> i 88 m<sup>2</sup>



2 miejsca parkingowe



Pompa ciepła



Ogród i sąsiedztwo lasu