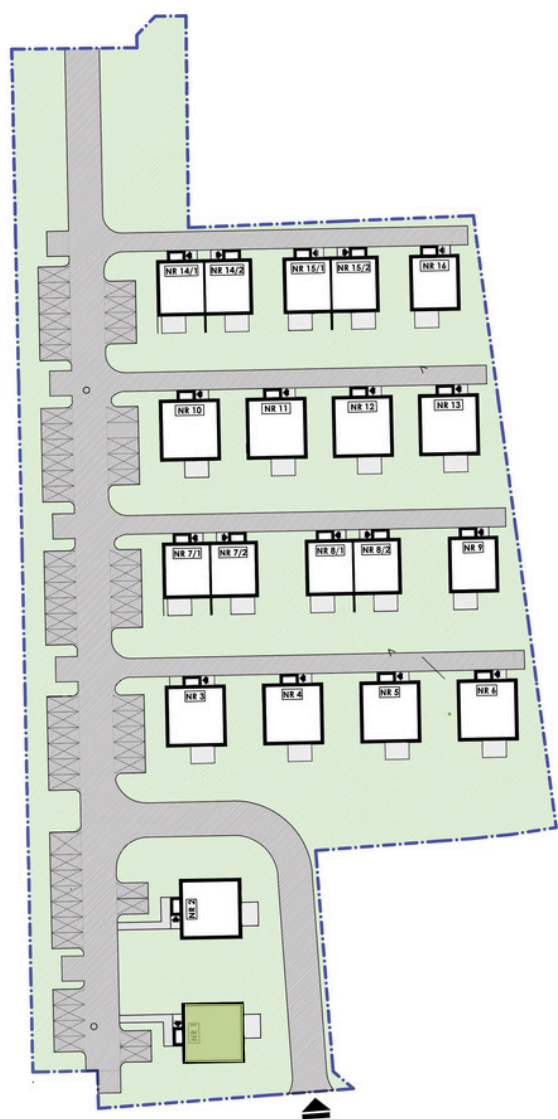


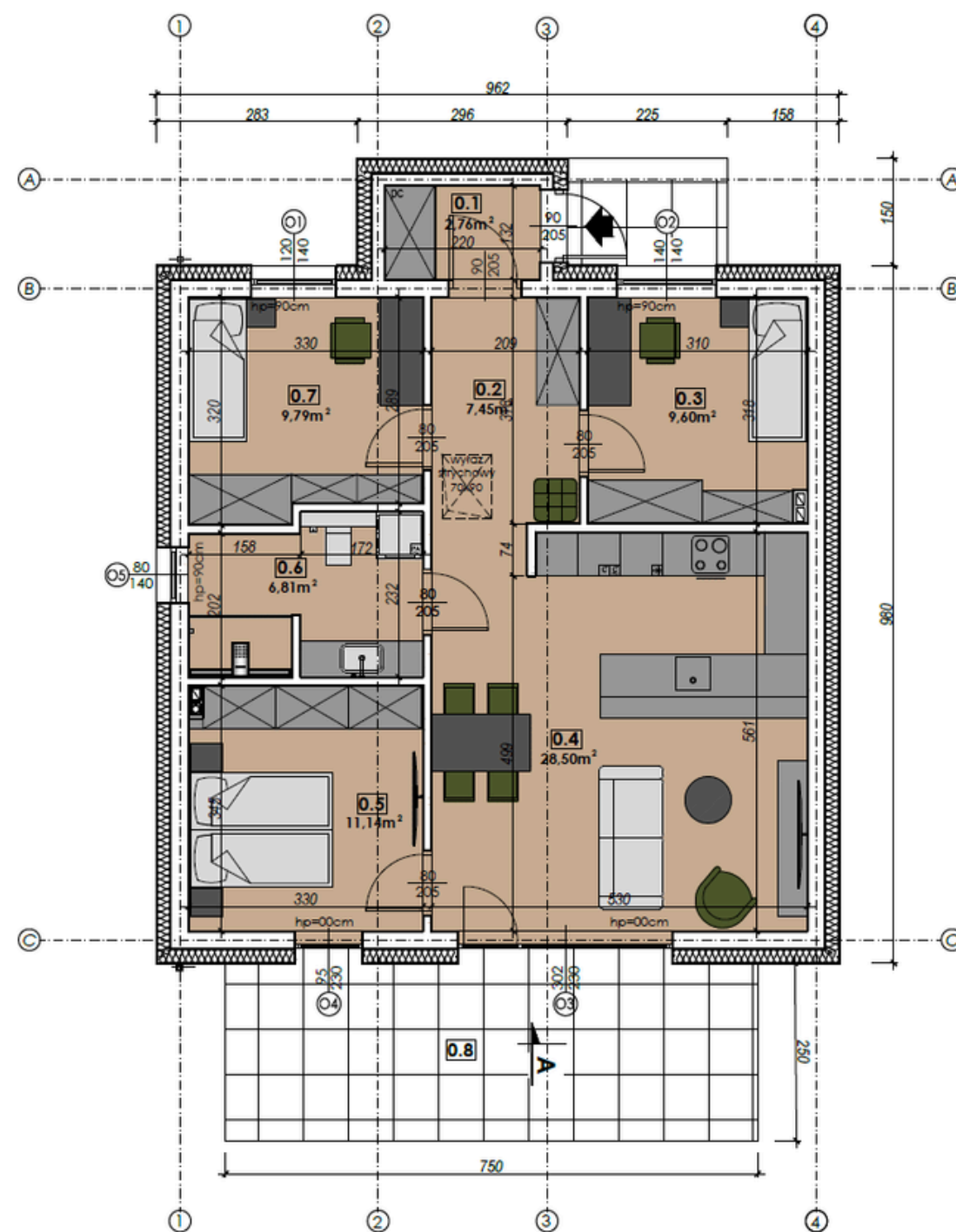


Dom nr 1

76,02 m²



Blisko natury, blisko miasta



ZESTAWIENIE POWIERZCHNI UŻYTKOWEJ BUDYNKU MIESZKALNEGO NR 1		
NR	NAZWA POMIESZCZENIA	POWIERZCHNIA (m ²)
0.1	WIATROŁAP	2,76
0.2	KOMUNIKACJA	7,45
0.3	POKÓJ	9,60
0.4	POKÓJ DZIENNY Z ANEKSEM KUCHENNYM	28,50
0.5	POKÓJ	11,14
0.6	ŁAZIENKA	6,81
0.7	POKÓJ	9,79
SUMA POWIERZCHNI UŻYTKOWEJ :		76,05
0.8	TARAS	18,75



Domy 76 m² i 88 m²



2 miejsca parkingowe



Pompa ciepła



Ogród i sąsiedztwo lasu